

# Les solutions Smart Hotel Hikvision

Pour une expérience client exceptionnelle

# À propos de **Hikvision**

Hikvision s'engage à servir diverses industries grâce à ses technologies de pointe de perception machine, d'intelligence artificielle et de mégadonnées, menant l'avenir de l'AIoT. Toutes nos actions sont guidées par nos valeurs de professionnalisme, fiabilité et d'intégrité, visant ainsi à offrir à nos clients des solutions innovantes et dignes de confiance.

## **Investissement R&D**

plus de

**11%**

du chiffre d'affaires  
annuel investis  
dans la R&D

## **Présence mondiale**

**72**

filiales et des  
succursales dans  
le monde entier

## **Partenaires**

plus de

**100 000**

Partenaires dans  
le monde





# Notre **solution hôtelière**

L'industrie hôtelière confronte au quotidien des défis liés à l'amélioration de la qualité des services et de la gestion des ressources humaines.

La solution Smart Hotel d'Hikvision est conçue pour vous aider à relever ces défis grâce à des technologies de pointe.

- Une **expérience unique et mémorable** pour les clients de l'hôtel
- Une gestion **simple et efficace**
- Des solutions **économiques**

# Sommaire

1	Nos références.....	5
2	Sécurité périmétrique.....	6
3	Parking.....	7
4	Affichage.....	8
5	Vidéo protection.....	10
6	Contrôle d'accès.....	12
7	HikCentral Professional.....	13
8	Experience center.....	14



# 01 / Nos références



## Sofitel, France

Les caméras réseau Hikvision sont installées dans les couloirs principaux, les sorties de secours et les couloirs intérieurs du Sofitel. La résolution de l'image est suffisante pour gérer différents environnements lumineux... le tout dans un design discret.

## Grosvenor House, Dubai

Les caméras Hikvision à grand angle dynamique utilisées dans l'hôtel, principalement dans la zone d'entrée, se sont révélées être un véritable succès, car les caméras ont identifié avec précision les clients entrants et sortants dans des conditions d'éclairage difficiles.



**Hôtel Atlantis The Palm, Dubaï, EAU**



**Sheraton Bangalore, Inde**



**Hôtel Best Western Plus Sunset Plaza, CA, USA**



**Hôtel Intercontinental Doha, West Bay, Qatar**

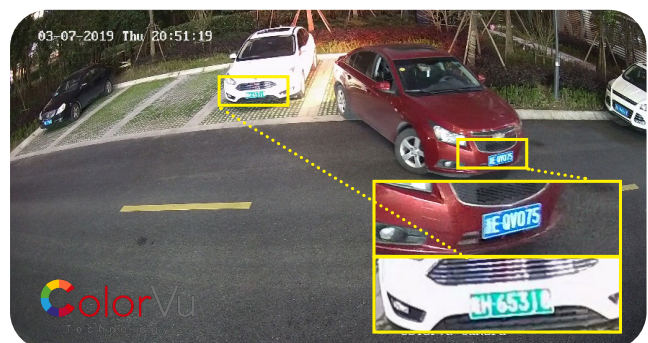
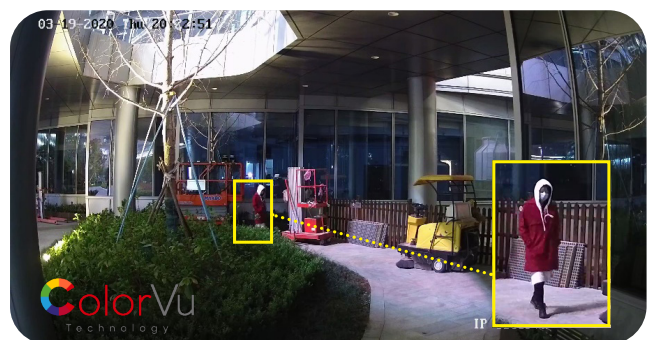
# 02 / Sécurité périmétrique

Les périmètres des hôtels situés en ville sont souvent très animés, tandis que les hôtels situés en banlieue sont généralement peu éclairés la nuit. Par conséquent, la gestion des périmètres d'hôtels nécessite une vidéo de haute clarté et une détection précise des intrusions, de jour comme de nuit, ainsi que des archives vidéos faciles à consulter. En outre, une réponse rapide est nécessaire en cas d'urgence.

## Combinaison des technologies ColorVu et Acusense

La combinaison des technologies ColorVu & AcuSense permet aux utilisateurs de recevoir des alarmes déclenchées par des humains et des véhicules et de rechercher des événements humains ou de véhicules avec des détails vifs et colorés, offrant une vie plus sûre.

\* Les images sont prises pour des tests internes avec autorisation.



## Technologie Liveguard

Le système Hikvision LiveGuard utilise des alarmes lumineuses et sonores intégrées pour dissuader les intrus en temps réel et réduire les risques de vol et de détérioration.





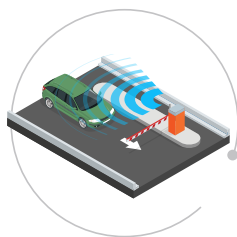
## 03 / Parking



### Technologie LAPI

La technologie LAPI désigne la capacité à lire les plaques d'immatriculation des véhicules à partir de caméras. Avec les solutions Hikvision, ces caméras lisent les plaques :

- En temps réel
- Sans besoin de serveur
- Sans dispositif de déclenchement



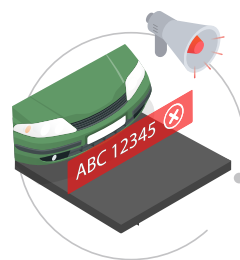
#### Détection des véhicules

Le radar détecte avec précision les véhicules. Ensuite, les caméras ANPR enregistrent les caractères de la plaque.



#### Reconnaissance des plaques d'immatriculation

Les informations relatives au véhicule sont enregistrées, telles que la plaque d'immatriculation, la marque et la couleur du véhicule.



#### Gestion d'accès des véhicules

Le système analyse automatiquement si le véhicule figure ou non sur la liste des véhicules autorisés. En fonction de cela, une notification est envoyée.

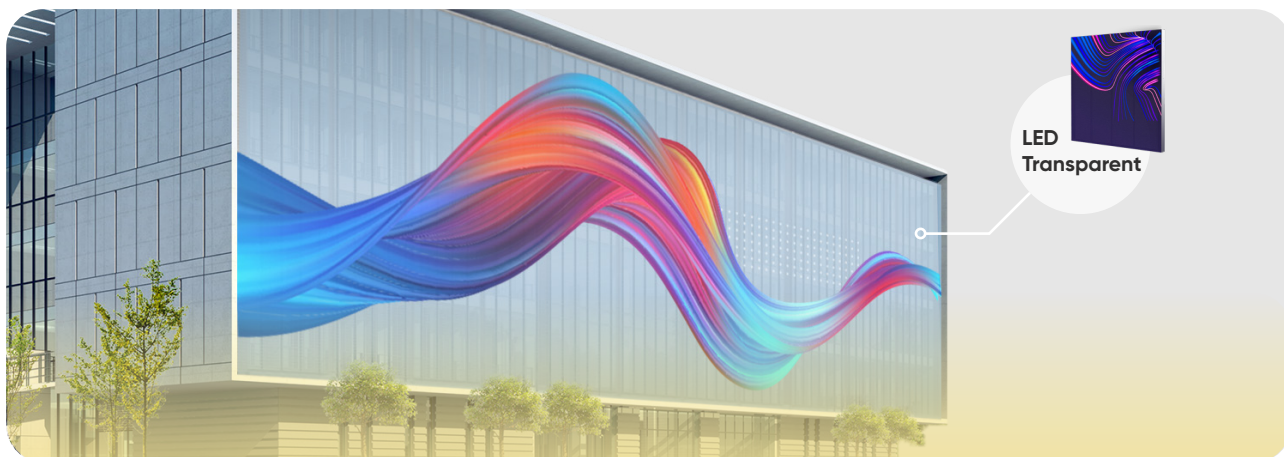
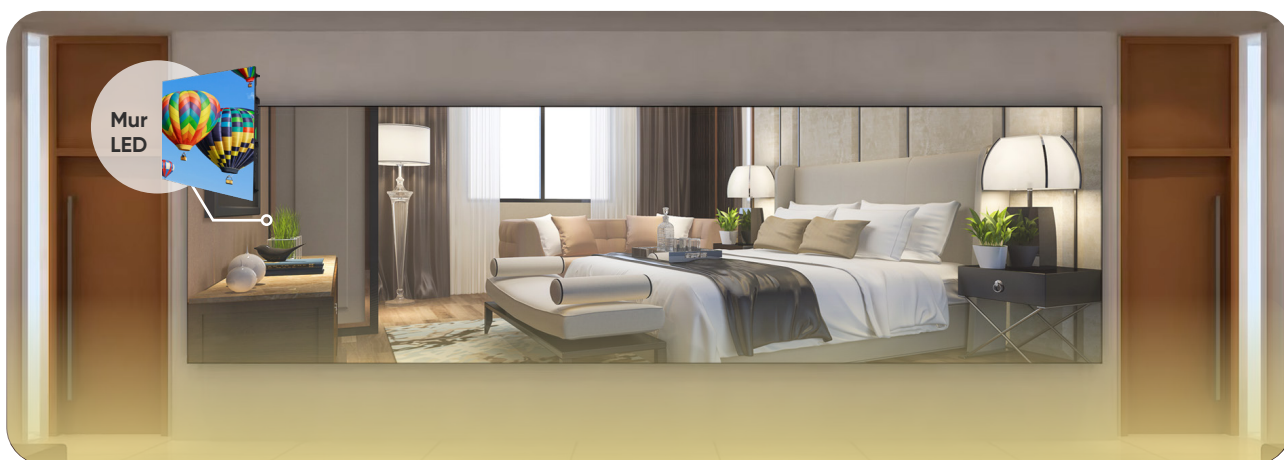


#### Sauvegarde intelligente

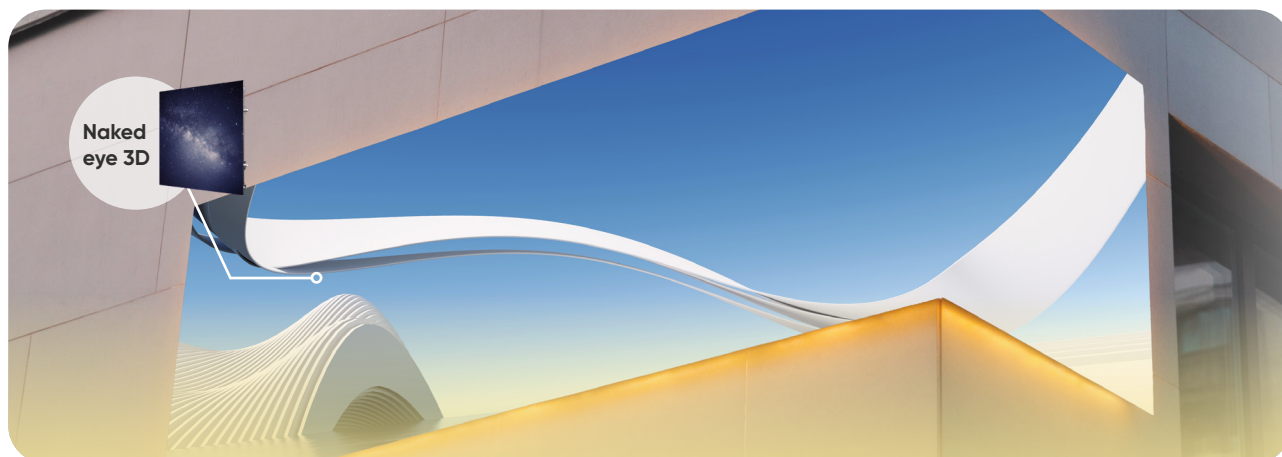
Les informations sont sauvegardées et préservées automatiquement. La récupération est possible en cas de panne d'équipement ou d'autre incident entraînant une perte.

# 04 / Affichage

Les écrans Hikvision offrent aux voyageurs une expérience unique, en les plongeant dans une expérience véritablement immersive.







## Écran plat interactifs

Les écrans plats interactifs offrent des expériences de travail avancées pour les présentations et le partage de contenu. Une caméra HD intégrée ou connectée par USB et un haut-parleur Sound Cube qui fournit une vidéo HD et un son clair, parfait pour les conférences dans les hôtels.



### Caractéristiques

- Écrans HD avec projection sans fil et tableau blanc intégré
- Fonctionne avec les principaux logiciels de téléconférence
- Caméra intégrée ou USB et haut-parleur pour les conférences à distance

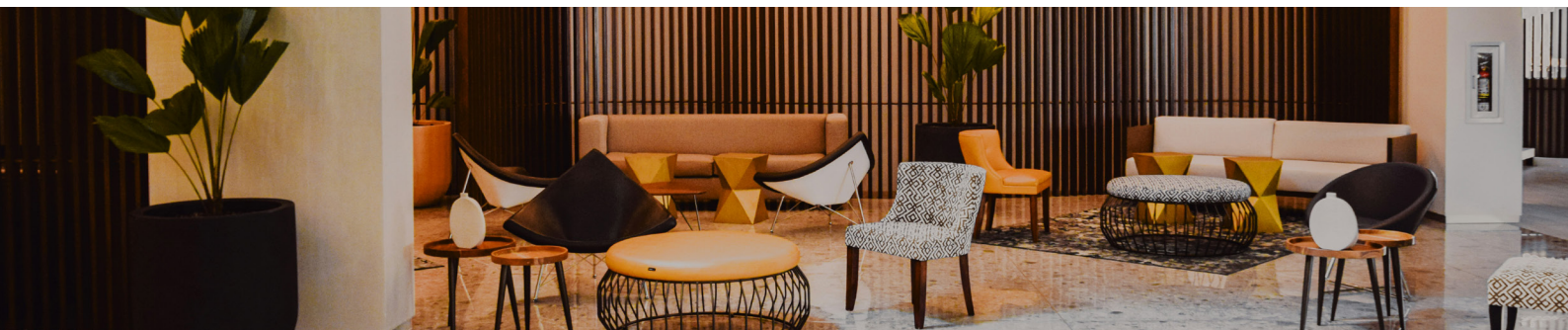
### Avantages

- Installation pratique : Projection et partage de contenu sans fil
- Usage professionnelle avec vidéo HD, son clair et élevé

# 05 / Vidéo protection

## Vidéosécurité à grande échelle

Profitez d'options de vidéosurveillance professionnelles offrant une couverture étendue tout en réduisant les coûts d'installation, ce qui améliore à la fois l'efficacité et les niveaux de sécurité.



### Caractéristiques

Explorez une nouvelle dimension de surveillance avec nos caméras haute performance, dotées d'un large champ de vision de 180°, elles sont idéales pour les grands espaces avec des plafonds élevés, assurant une couverture complète et sans angle mort. De plus, profitez d'une qualité vidéo couleur Ultra HD 24 heures sur 24, 7 jours sur 7, pour une vigilance inégalée.

### Avantages

Bénéficiez d'une couverture étendue sans compromis sur la qualité, tout en profitant de faibles coûts d'installation. Avec notre technologie avancée, assurez la sécurité de vos espaces de manière efficace et économique.

### La série PT

Les caméras Pan & Tilt de Hikvision offrent une couverture étendue avec des fonctionnalités avancées telles que Smart Hybrid Light et l'audio bidirectionnel. Accessibles via l'application Hik-Connect, elles assurent une protection 24/7 avec une détection de mouvement avancée et des alertes en temps réel.



### La série PanoVu

Les caméras DeepinView d'Hikvision offrent une qualité d'image exceptionnelle et une analyse vidéo avancée grâce à l'intelligence artificielle intégrée. Elles simplifient la détection et l'analyse automatique des objets et événements pour des opérations plus sûres et plus intelligentes. Faciles à installer et à utiliser, elles garantissent également un niveau élevé de sécurité avec un module de plateforme de confiance (TPM).

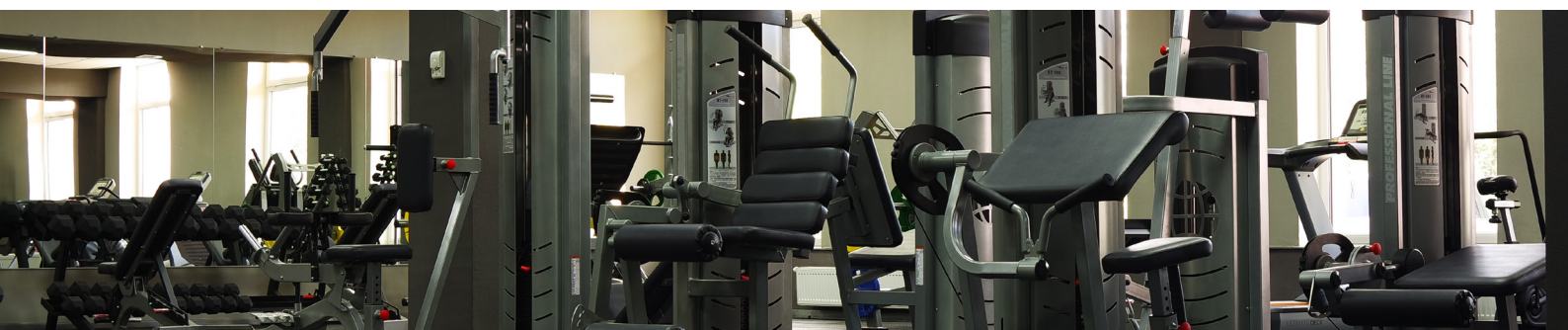
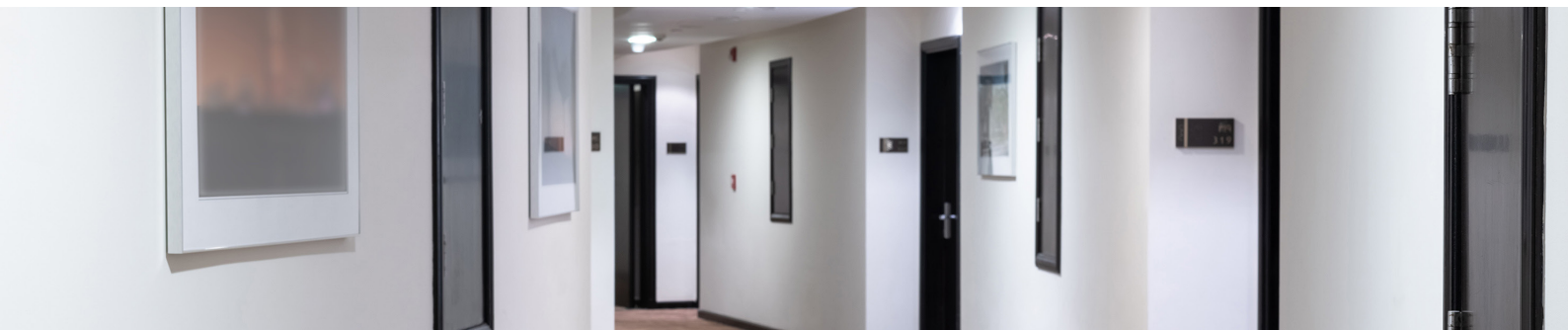
## Une protection 24h/24 et 7j/7

### Caractéristiques

- images claires même en cas de faible luminosité et de contre-jour
- Fonction corridor, vidéo panoramique 180° / 360°

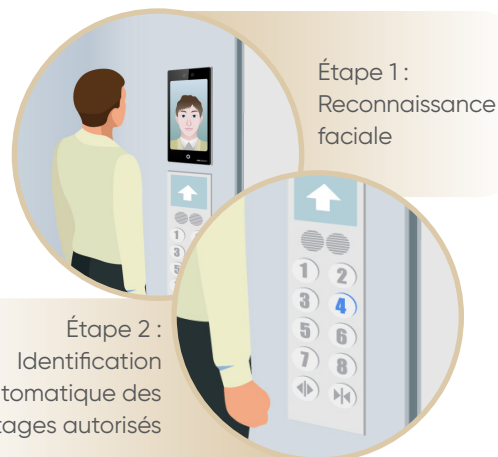
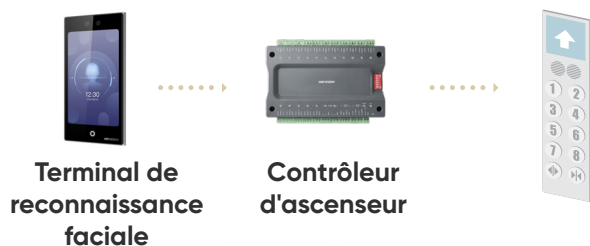
### Avantages

- Vidéoprotection fiable et efficace 24h/24 et 7j/7
- Facilité de déploiement et de maintenance du système
- Faibles coûts d'installation



# 06 / Contrôle d'accès

- Les terminaux d'accès Hikvision s'intègrent en toute simplicité avec les contrôleurs d'ascenseurs.
- Les clients peuvent facilement accéder à leurs étages autorisés grâce à la vérification par reconnaissance faciale.



**Serrures intelligentes**  
Déverrouillage par carte et par code PIN



# 07 / HikCentral Professional

HikCentral Professional le logiciel de gestion de la sécurité de Hikvision aide les professionnels à intégrer et à gérer les systèmes de sécurité sur une seule et unique plateforme.

Avec HikCentral Professional, vous pouvez gérer facilement plusieurs systèmes individuels, tels que la sécurité vidéo, le contrôle d'accès, la détection d'alarme et plus encore.



## Unification

Une plateforme polyvalente, des opérations de gestion variées, HikCentral Professional unifie une large gamme d'applications et fournit une solution transparente pour votre entreprise. La gestion centralisée des rôles à plusieurs niveaux permet d'optimiser l'efficacité des utilisateurs.

## Personnalisable

Le logiciel propose des modes préétablis pour aider les utilisateurs à l'utiliser tout en permettant la personnalisation du système avec les applications nécessaires. De plus, les utilisateurs peuvent créer leur propre panneau de contrôle pour adopter des approches de gestion personnalisées.

## Visualisation

Les données collectées sont présentées clairement via des rapports dynamiques et des tableaux de bord intuitifs. De plus, un tableau de bord personnalisé affiche les informations essentielles et une carte électronique interactive facilite la localisation et le traitement rapide des incidents.

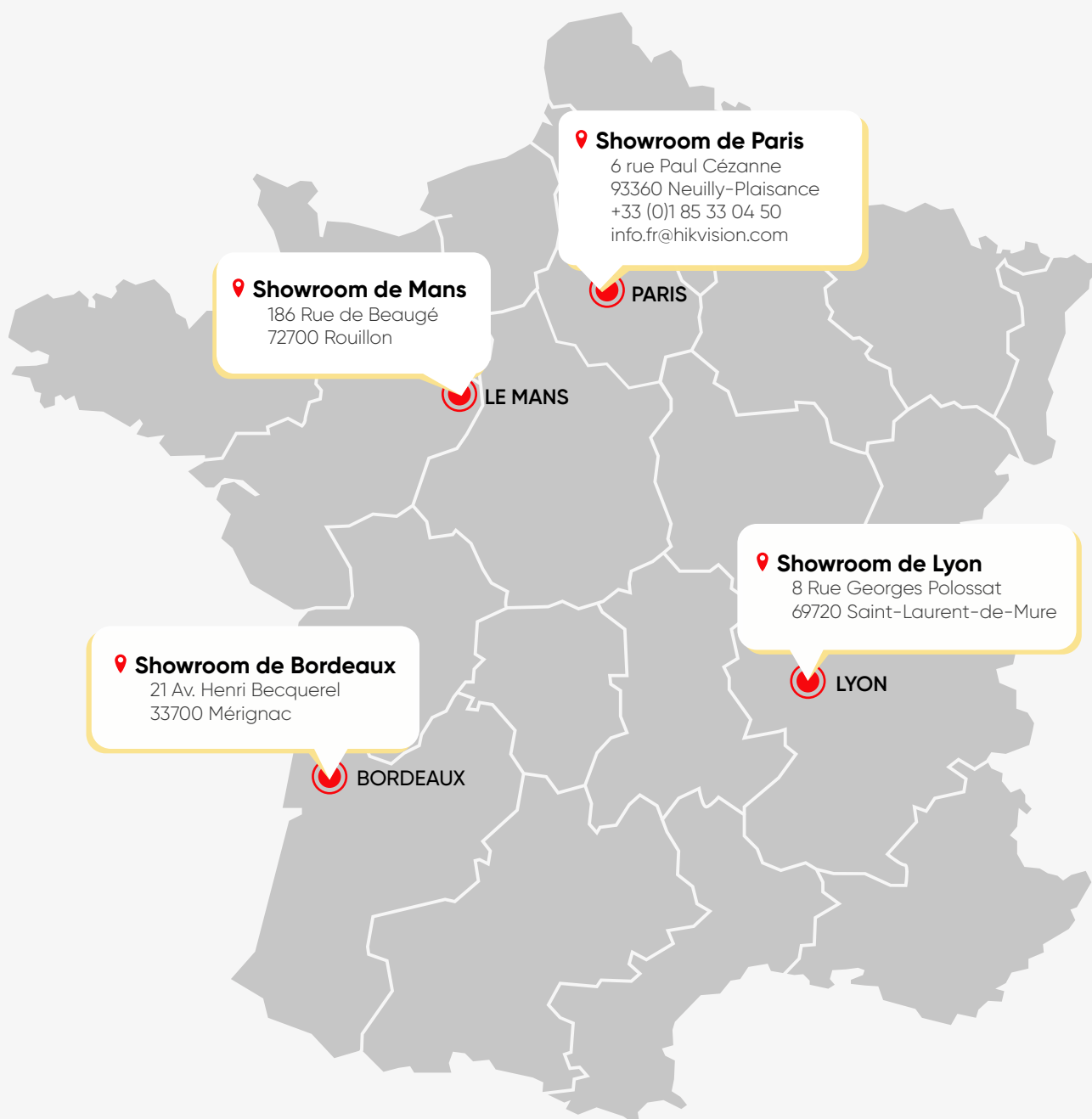
## Simplicité

HikCentral Professional fonctionne efficacement avec une configuration minimale de 13 et 8 Go de RAM, offrant un fonctionnement fluide même dans des environnements à faible bande passante grâce à sa technologie d'adaptation du réseau. De plus, il comprend un assistant d'aide à l'utilisation et s'intègre facilement avec d'autres appareils Hikvision, renforçant ainsi leur fonctionnalité.

# 08 / Experience center

Vous avez besoin de conseils pour votre hôtel ? Vous voulez installer une solution Smart pour votre hôtel ?

Venez dans nos showrooms nous parler de ce qui vous préoccupe ! Notre équipe est là à votre écoute pour vous proposer des solutions qui conviennent à votre budget et à vos besoins.







[www.hikvision.com](http://www.hikvision.com)  
[support@hikvision.com](mailto:support@hikvision.com)



**HIKVISION**